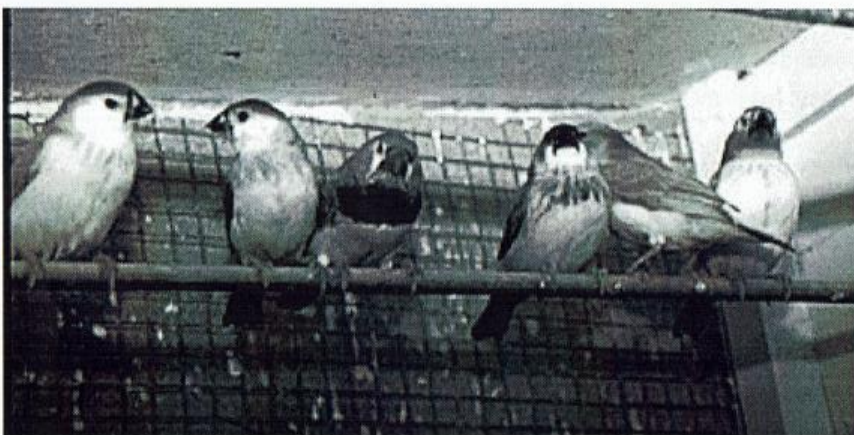


Schwarzbrust-Hellrücken-Grau

Autor: Oliver Merk

Diese Kombination besticht durch einen schönen Kontrast zwischen der Körperfarbe und der Zeichnungsfarbe. Die große Schwierigkeit bei dieser Kombination sind die Zeichnungsmerkmale sowie die Zeichnungs- und Körperfarbe. Die Säumung der Schwung- und Deckfedern soll hellorange und weiß gesäumt sein. Zwar ist die Flügelsäumung nicht so deutlich wie bei den Schwarzbrust-Grau oder -Braun, sie muss jedoch immer noch deutlich anwesend sein. Diese Zeichnung ist allerdings in den letzten Jahren ein allgemeines Problem der Schwarzbrust geworden. Weitere Punkte worauf man ein Blick als Züchter haben muss, sind die Wangen- und Flankenfarbe, die in vielen Fällen nicht dunkel genug ist. Dies ist allerdings ein Problem, welches Hellrücken mit sich bringt, da die meisten Männchen spalterbig in Maske sind und hierdurch diese Farbfelder aufgehellt werden. Auch sieht man bei dieser Kombination häufig, dass die Brustzeichnung nicht weit genug nach oben ausläuft und so ein weißer Fleck entsteht. Auch sollte eine deutliche Kopf-Nackenabgrenzung vorhanden sein.



Schwarzbrust-Hellrücken-Grau, mit Jungvögel

Foto: Reinhard Offermann

Bei den Weibchen gestalten sich die Schwierigkeiten in anderen Bereichen. Es ist sehr oft zu sehen, dass farblich sehr schöne Weibchen leider auch deutliche Melanineinlagerungen in der Brust haben, was natürlich ein Fehler ist. Diese Weibchen sind allerdings für die Zucht von Bedeutung, da sie eine Verbesserung der Brustfarbe bei den Männchen bewirken. Ein weiterer Fehler der oft vorkommt ist, dass die Wangen weiß sind. Sie sollten allerdings die gleiche Farbe wie die des Kopfes haben.

Farbbeilage / Zebrafinken Magazin 2/2005

Schwarzbrust-Hellrücken-Grau

Idee: G. Oppenborn

Gestaltung: O. Merk

Sponsor: R. Offermann

Beurteilung der auf Seite II und III abgebildeten Zebrafinken:

1.0 Schwarzbrust-Hellrücken-Grau

Dieses Männchen zeigt eine hervorragende Flügelzeichnung wie man sie selten sieht. Es hat zudem eine vorbildliche Wangen und Flankenfarbe. Letztere könnte allerdings etwas ausgeprägter sein. Das Brustband könnte noch etwas mehr nach oben auslaufen, wobei man selten eine solche Ausprägung sieht. Störend ist nur die leichte Andeutung eines Tränenstriches. Besonders gut gefällt mir die Haltung dieses Männchens, die für einen Schwarzbrust vorzüglich ist. Eine Abgrenzung von Kopf und Nacken ist vorhanden.

0.1 Schwarzbrust-Hellrücken-Grau

Vorzügliches Weibchen in den Kriterien Typ, Größe und Haltung, mit einer schönen geraden Rückenlinie und schönen vollen Wangen. Sehr schön ist die Wangenfarbe ausgeprägt, ohne Andeutung eines Tränenstriches. Ebenso ist keine Melanineinlagerung in der Brust zu erkennen

Vererbung:

Die Mutation Hellrücken vererbt rezessiv gegenüber der Wildform und liegt auf dem Geschlechtschromosom. Der Hellrückenfaktor vererbt deshalb geschlechtsgebunden.

1.0 Hellrücken-Grau x 0.1 Schwarzbrust-Grau
 $(x^{mh} // x^{mh}, sb+ // sb+)$ $(x^{mh} + // y, sb // sb)$

alle 1.0 Grau/ spalt Hellrücken und Schwarzbrust $(x^{mh} + // x^{mh}, sb+ // sb)$
 alle 0.1 Hellrücken-Grau/ spalt Schwarzbrust $(x^{mh} // y, sb+ // sb)$

1,0 Grau/ spalt Hellrücken und Schwarzbrust x 0.1 Hellrücken-Grau/ spalt Schwarzbrust

$x^{mh} + // x^{mh}, sb+ // sb)$ $(x^{mh} // y, sb+ // sb)$

12,5 % 1.0 Grau/ spalt Hellrücken und Schwarzbrust $(x^{mh} + // x^{mh}, sb+ // sb)$

12,5 % 0.1 Grau/ spalt Schwarzbrust $(x^{mh} + // y, sb+ // sb)$

6,25 % 1.0 Grau/ spalt Hellrücken $(x^{mh} + // x^{mh}, sb // sb)$

6,25 % 0.1 Grau $(x^{mh} + // y, sb+ // sb+)$

25 % 1.1 Hellrücken-Grau/ spalt Schwarzbrust $(x^{mh} // x^{mh}, sb+ // sb)$

und $(x^{mh} // y, sb+ // sb)$

12,5 % 1.1 Hellrücken-Grau $(x^{mh} // x^{mh}, sb+ // sb+)$ und $(x^{mh} // y, sb+ // sb+)$

6,25 % 0.1 Schwarzbrust-Grau $(x^{mh} + // y, sb // sb)$

6,25 % 1.0 Schwarzbrust-Grau/ spalt Hellrücken $(x^{mh} + // x^{mh}, sb // sb)$

12,5 % 1.1 Schwarzbrust-Hellrücken-Grau $(x^{mh} // x^{mh}, sb // sb)$

und $(x^{mh} // y, sb // sb)$



Züchter: Reinhard Offermann

Foto: R. Offermann

1.0 Schwarzbrust-Hellrücken-Grau	
Kopffarbe	Dunkel perlgrau, von auslaufenden Wangenflecken orangebraun durchsetzt
Schnabelstriche	Schwarz, stark ausgeprägt
Tränenstriche	Fehlen
Wangenflecke	Orangebraun, möglichst dunkel
Sonst. Kopfzeichnung	Dreieck zwischen Schnabel und Wangenfleck weiß
Rücken	Perlgrau, Schwingen und Deckfedern hellorange und weiß gesäumt
Bürzel	Weiß
Schwanz	Dunkelgrau, Oberschwanzdecken weiß mit schwarzer Längszeichnung, Unterschwanzfedern weiß
Kehle	Weiß, wolkig grau durchsetzt
Brustband	Schwarz
Bauch/Unterseite	Weiß
Flanken	Orangebraun möglichst dunkel, in Höhe des Bürzels
Augen	Dunkel- oder rötlichbraun
Schnabel	Korallenrot
Füße / Beine	Orangerot



Züchter: Reinhard Offermann

Foto: R. Offermann

0.1 Schwarzbrust-Hellrücken-Grau	
Kopffarbe	Dunkel perlgrau
Schnabelstriche	Schwarz
Tränenstriche	Fehlen
Wangenflecke	Fehlen
Sonst. Kopfzeichnung	Dreieck zwischen Schnabel und Wange weiß
Rücken	Perlgrau, ohne Säumung
Bürzel	Weiß
Schwanz	Grau, Oberschwanzdecken weiß mit schwarzer Längszeichnung, Unterschwanzfedern weiß
Kehle	Hell perlgrau
Brustband	Fehlt
Bauch/Unterseite	Weiß
Flanken	Weiß bis hell perlgrau
Augen	Dunkel- oder rötlichbraun
Schnabel	Leuchtend rot
Füße / Beine	Orangerot